

あつぎの農業を育てて応援!

キャンペーン

推して! 学んで! 参加して応援!

推して応援!

学んで応援!

参加して応援!



2 飢餓をゼロに

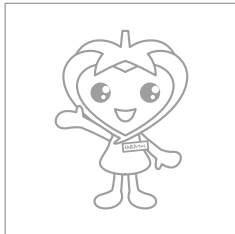
11 住み続けられるまちづくりを

17 パートナースHIPで目標を達成しよう

2024年 キャンペーン期間  
8月20日(火)～10月16日(水)

## JAあつぎ直売所スタンプラリー

夢未市・グリーンセンター・Tomoni 内「夢未市出張販売所」・管内巡回の移動販売車「ゆめみちゃん号」のうち1カ所を巡り、備え付けの「ゆめみちゃんスタンプ」と、推し野菜1つを記入してご応募ください!



スタンプ欄

私の推し野菜

### 【応募方法】

スタンプを押した当台紙を切り取り、任意の封筒にて郵送していただくか、夢未市・グリーンセンター・Tomoni内「夢未市出張販売所」に設置されている応募箱に投函してください。

### 【注意事項】

備え付けのスタンプは、必ず1カ所のスタンプを押し、推し野菜を1つ記入してご応募ください。

### 【個人情報について】

個人情報は、抽選、賞品発送に利用させていただきます。

### 【郵送の際の応募先】

〒243-0004 厚木市水引2-9-2 JAあつぎ総合企画部  
あつぎの農業を食べて応援!キャンペーン係宛

※郵送料についてはお客さまのご負担となりますのであらかじめご了承ください  
※当選者の発表は賞品の発送をもってかえさせていただきます

応募用紙			
氏名		年齢	
郵便番号 住所	〒 - _____		
電話番号			